

2015年度

第12回お墓ディレクター検定試験

1 級試験問題

注意事項

- ①試験開始のアナウンスがあるまで問題用紙は開かないでください。
- ②試験時間は45分です。途中退席は認められておりません。体調不良などにより途中退席をする場合は各試験教室の試験監督官に申し出てください。
- ③机の上には、受検票、腕時計、鉛筆・シャープペンシル（HB～2B）とプラスチック製の消しゴム及び鉛筆削り以外のものは置いてはいけません。
- ④携帯電話を含む一切の無線通信機器の試験教室内での使用を禁止します。必ず電源を切り、カバン等にしまってください。
- ⑤解答は解答用紙に記入してください。また、マークシート方式ですので、記入の際は注意事項をよく読み、正しく記入してください。
- ⑥試験時間中の私語は固く禁止します。
- ⑦終了時刻がきたら、鉛筆を置いて解答作業を中止してください。また、係員が回収にくるまで離席は認めません。
- ⑧試験問題、合否、採点結果に関する質問は一切受け付けいたしません。
- ⑨試験監督官又は係員の指示に従わない者及び不正行為を行なった者に対しては、退室させる事があります。
- ⑩試験問題は各自お持ち帰りください。

正誤判定30題

◎次の各文の内容が正しい場合には正の箇所を、誤っている場合には誤の箇所を、それぞれマークしなさい。

1. 氏神うじがみというとき、近世では居住地の鎮守の神をさすのが一般的となっています。集落にその地を守護する鎮守神をまつる風習は普及し、明治初期には、全国の神社の数は旧村落おほあざの大字村そんの数5万余に近かったといわれている、というのは正しいでしょうか。
2. 鎌倉時代に定着した仏教文化を背景に、法然の浄土宗、親鸞の浄土真宗、日蓮の日蓮宗など、日本人自身による独自の仏教が創唱されました。その後、室町時代において、入宋した栄西と道元により臨済宗と曹洞宗が伝えられた、というのは正しいでしょうか。
3. 戦前、鞍馬寺や浅草寺は天台宗に属していましたが、戦後いずれも独立して、それぞれ鞍馬くらま弘教こうきょう、聖観音宗しょうかんのんしゅうを形成している、というのは正しいでしょうか。
4. 臨済宗の中で最も大きな宗団は臨済宗妙心寺派です。では、この妙心寺の開山は雪江宗深せつこうそうしんで、室町時代に関山慧玄かんざん えげんによって全国的な広がりを持つ一派となった、というのは正しいでしょうか。
5. 時宗の開祖は一遍で、清浄光寺が総本山である、というのは正しいでしょうか。
6. 弥生時代の埋葬で特徴付けられるのは北西九州の支石墓と甕棺です。当時、特別な地位でない一般庶民の墓は、縄文時代と同じく土壙が主体でした。では、この支石墓とはアジア圏内のみにみられる、下部に墓を伴った石造遺構のことである、というのは正しいでしょうか。
7. 五輪塔に梵字を彫る場合、地輪 = キヤ、水輪 = カ、火輪 = ラ、風輪 = バ、空輪 = アの梵字を刻む、というのは正しいでしょうか。
8. 宝篋印塔は、時代が新しくなるに従って隅飾の反り方が小さくなる、というのは正しいでしょうか。
9. 戒名は仏の弟子になったことをあらわす名前です。仏弟子となり、仏の浄土に往生するための儀式を授戒といいます。このことを浄土真宗では帰敬式ききょうしき（おかみそり）といい、戒名とはいわずに法名という、というのは正しいでしょうか。
10. 僧形の地藏菩薩は座像と立像がありますが、立像が多くみられます。これは地藏菩薩がつねに六道を巡歴していると信じられているからである、というのは正しいでしょうか。
11. 阿弥陀如来の功德を説く『無量寿経むりょうじゆききょう』という經典には、観音菩薩が阿弥陀如来の脇侍として阿弥陀如来の教化救済を補佐すると述べられています。このように阿弥陀如来と深い関わりを持つ観音菩薩は頭上に阿弥陀の化仏（小さな仏）をつけているのが特徴である、というのは正しいでしょうか。
12. 忌きとは己おのれを戒めるという意味で、忌中は他事に心を奪われてはいけないと戒めています。では、人が亡くなって、四十九日間を忌中、または中陰ちゅういんちゅうう・中有ともいう、というのは正しいでしょうか。

13. 十王信仰は中国で10世紀から道教との融合のもとに起こり、日本でも鎌倉時代以降に盛行したといわれています。この中で、閻魔大王以外の十王はほとんど道教のものである、というのは正しいでしょうか。
14. 十三仏信仰において三十三回忌にあたる本地仏は大日如来である、というのは正しいでしょうか。
15. 日本は世界的に見て火葬大国ですが、韓国では現在も土葬中心の葬送形態となっている、というのは正しいでしょうか。
16. 寺院墓地や民間霊園においては、墓地の経営主体と利用者との契約によって規律されることになり、檀信徒契約や墓地使用規則がその内容をなすこととなります。では、この契約内容の解釈や適否判断の拠りどころとなる主な法律は「民法」である、というのは正しいでしょうか。
17. 墓地、納骨堂または火葬場を営もうとする場合には行政上の許可が必要となりますが、これらの施設を廃止する場合には許可を受ける必要はない、というのは正しいでしょうか。
18. 被相続人による指定や慣習などによって墳墓の承継人を決められない場合には、市町村長がこれを決めることになる、というのは正しいでしょうか。
19. 無縁墳墓の改葬手続きにおいて、官報では改葬する焼骨、墳墓をまとめて一つの公告に公示することが出来ますが、立札については墓所毎に設けなければならない、というのは正しいでしょうか。
20. 変成岩へんせいがんとは、変成作用によってできた岩石で、地下のかなり深いところで変化を受けて生成した岩石です。では、この変成岩には斑れい岩せんりよくがんや閃緑岩などが含まれる、というのは正しいでしょうか。
21. 大谷石は群馬県で採石される緑色凝灰岩である、というのは正しいでしょうか。
22. わが国の墓石産業の変遷において、1980年代は韓国から原石や製品を主に輸入していましたが、ソウルオリンピック頃を境に労働賃金の上昇や労働環境の問題などもあり、中国へとシフトされていった、というのは正しいでしょうか。
23. 在銘ざいめい（建塔年などが刻字されている）のある最も古い石造五輪塔は大分県臼杵市にある1169年のものである、というのは正しいでしょうか。
24. 墓石加工の一つの細工にある「須彌壇しゅみだんかめぼら亀腹」の須彌壇とは、仏堂内で仏像や仏龕ぶつがんを安置する台座のことをいい、仏教において宇宙の中心に位置するとされる須彌山しゅみせんをかたどった仏具の形に由来している、というのは正しいでしょうか。

25. 昔の手仕事には様々な工夫が見られました。その中の一つとして、墓石を手作業で研磨加工する場合、表面に丸みをつけるより平らにすることで艶をより良く見せるような工夫が見られた、というのは正しいでしょうか。
26. 一般的に直径 72 インチ以上の切削機を大口径と呼びますが、72 インチとは約 1.8 メートルのことである、というのは正しいでしょうか。
27. 墓石施工時に、外柵や巻き石がしっかりと直角になっているかを調べる方法として、外柵の四隅の角を含む三角形の各辺の長さが 6 : 8 : 10 の比率になる「ピタゴラスの定理」を利用することができる、というのは正しいでしょうか。
28. アルカリ系の石材用ケミカルは、油脂（植物油・動物油）の汚れや銹物油（例えば、石油等より生成されるオイル等）への汚れを脱脂できる効果が期待できる、というのは正しいでしょうか。
29. 死亡届を届け出る義務のある人は、順に、①同居の親族、②その他の同居者、③家主、地主または家屋もしくは土地の管理人、となっています。では、この死亡届は、届け出義務者の順にかかわらず行なうことができる、というのは正しいでしょうか。
30. 位牌の歴史については室町時代以降とする説が一般的で、戒名授与を「清規^{しんき}」という形で持っていた浄土宗系の全国展開の中で位牌祭祀が広がっていった、というのは正しいでしょうか。

多肢選択20題

- ◎次の各文の（ ）に入る語を①～④の中から選び、その番号の箇所をマークしなさい。
31. 世界の宗教別信者人口概数で最も多いのは（ ）です。
①仏教 ②キリスト教 ③ヒンズー教 ④イスラム教
32. 臨済宗、曹洞宗、黄檗宗の本尊は（ ）です。
①久遠実成の釈迦牟尼佛 ②釈迦牟尼佛 ③阿弥陀如来 ④大日如来
33. 天台宗の主な経典は（ ）、はんにゃしんぎょう般若心経、だいにちきょう大日経、浄土三部経です。
①ほけきょう法華経 ②こんごうちょうきょう金剛頂経 ③りしゅきょう理趣経 ④かんのんぎょう観音経
34. 五大というのは地・水・火・風・空の五つをいい、この五大の思想が五輪塔の型を生みだす思想的基盤になっています。平安時代に弘法大師空海が中国から真言宗を伝え、（ ）的な行事の中で五大から五輪が創造され、日本的な石塔の形が誕生したのです。
①仏教 ②道教 ③儒教 ④密教
35. もともと中国には百カ日の思想は無く、死後約百日目に行なう「卒哭」の習慣が日本で「百カ日」と呼ばれるようになったと考えられています。儒教の基本経典である（『 』）や『儀礼』にその根拠が見られます。
①じぞうじゅうおうきょう地藏十王経 ②らいぎ礼記 ③ヴェーダ ④ちゅうごくせんじゆつぎきょう中国撰述・擬経
36. お盆のことを正しくはうらんぼんえ盂蘭盆会といいます。盂蘭盆はサンスクリット語の音写で（ 36 ）と意識されます。（ 36 ）というのは、逆さ吊りにされるような耐え難い苦しみのことで、地獄や餓鬼道などの悪処に落ちてこの苦しみを受けている死者を救うために営む法会なのです。
①とうけん倒懸 ②あんご安居 ③せがき施餓鬼 ④到彼岸
37. 墓地、埋葬等に関する法律は「墓地、納骨堂または火葬場の管理及び埋葬等が、（ ）、支障なく行なわれること」を目的としています。
①国民の文化的感情に適合し、かつ環境衛生その他社会の福祉の見地から
②国民の宗教的感情に適合し、かつ環境衛生その他公共の福利の見地から
③国民の宗教的感情に適合し、かつ公衆衛生その他公共の福祉の見地から
④国民の文化的感情に適合し、かつ公衆衛生その他社会の福利の見地から
38. 墓石業者との間で墓石等の埋葬（蔵）用施設の制作を依頼するために結ぶ契約は、民法上の（ ）の混合した契約であるといえます。
①売買契約と消費貸借契約 ②請負契約と消費貸借契約
③売買契約と請負契約 ④消費貸借契約と使用貸借契約
39. 花崗岩とは、地球上で最も分布面積の広い（ ）です。
①アルカリ性の火山岩 ②酸性の火山岩 ③アルカリ性の深成岩 ④酸性の深成岩

40. 次の①～④の中から、釈迦三尊、阿弥陀三尊に含まれないものを選びなさい。

- ①文殊菩薩 ②観音菩薩 ③普賢菩薩 ④弥勒菩薩

41. 次の①～④の中から茨城県で採掘されている石材を選びなさい。

- ①吾妻みかげ ②深山ふぶき ③羽黒青糠目石 ④備中青みかげ

42. 次の①～④の中から中国・福建省で採掘されている石材を選びなさい。

- ① G1704 ②北大青 ③ AG98 ④深海

43. 次の図は（ ）時代の特徴をあらわす反花です。

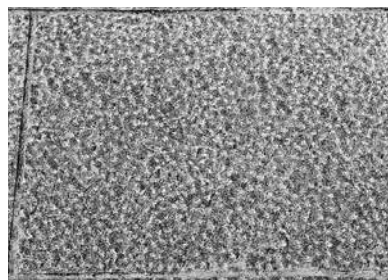


- ①平安 ②鎌倉 ③室町 ④江戸

◎次の写真にある加工仕上げ法の名称を下の①～④の中から選び、その番号の箇所をマークしなさい。



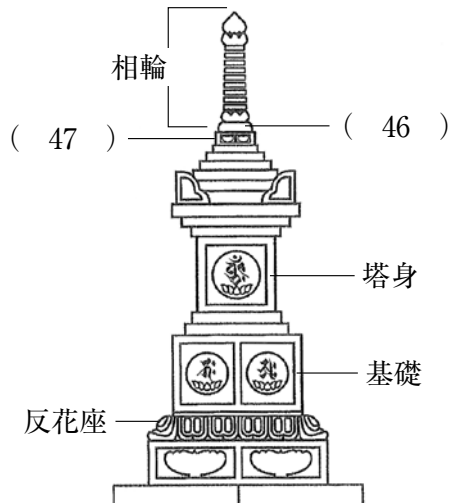
(44)



(45)

- ①ノミむしり加工 ②小叩き加工 ③コブ出し加工 ④ビシャン加工

◎次の図の空欄に当てはまる語を下の①～④の中から選び、その番号の箇所をマークしなさい。



- ①請花 ②露盤 ③宝珠 ④伏鉢

◎次の文章の空欄に入る語を下の①～④の中から選び、その番号の箇所をマークしなさい。

浄土真宗の宗祖である親鸞は初め (48) で修学に励みましたが、29歳の時、京都六角堂に参籠したおり、聖徳太子の夢告を得て、法然の下に参じたといわれています。親鸞は、法然の唱導した浄土門の念仏の教えこそ真実の教え(=浄土真宗)であると考えていました。もっとも親鸞の立場はむしろ信心に徹底し、信が定まったときに必ず仏となる者の仲間に入る、すなわち浄土往生以前にこの世で救いが成就するとされました。しかもその信心も念仏の行も如来より施与されたものとされ、(49) の教学を完成したといえます。このことを晩年には (50) と述べています。

48. ①高野山 ②比叡山 ③清澄山 ④身延山
 49. ①遊行 ②阿字観 ③自他融通 ④絶対他力
 50. ①自然法爾 ②戒称一致 ③専修念仏 ④三密行